













Immeuble : CONSEIL GENERAL HAUTS DE SEINE
Cité scolaire Albert Camus
BOIS COLOMBES

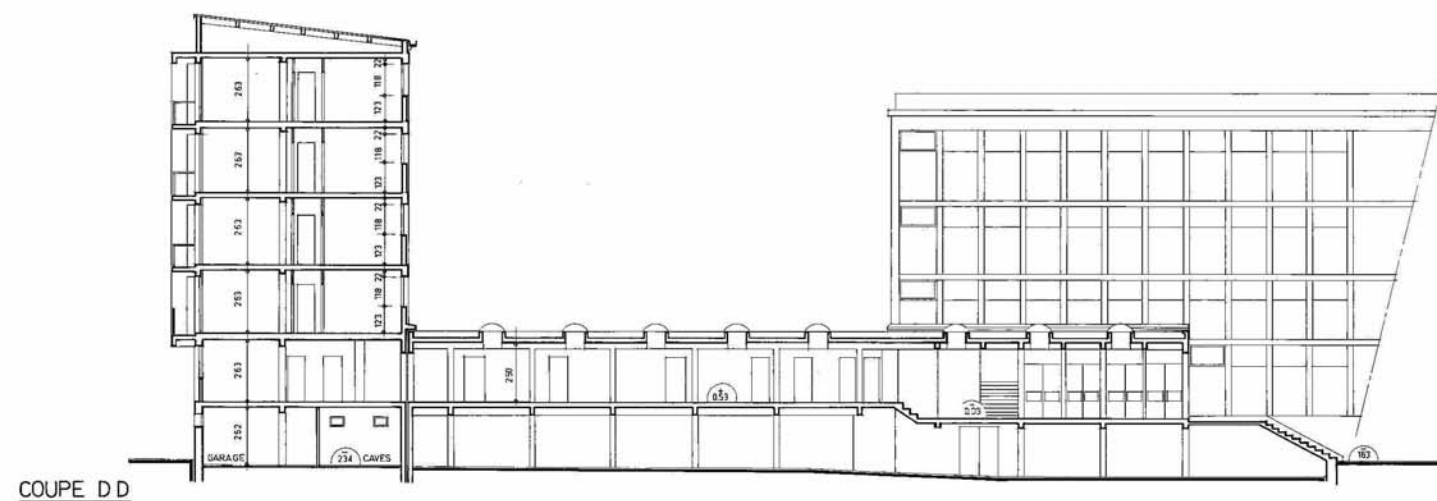
Légende

	Zone non visitée
	Flocage
	Calorifugeage
	Faux plafond
	Revêtement de sol

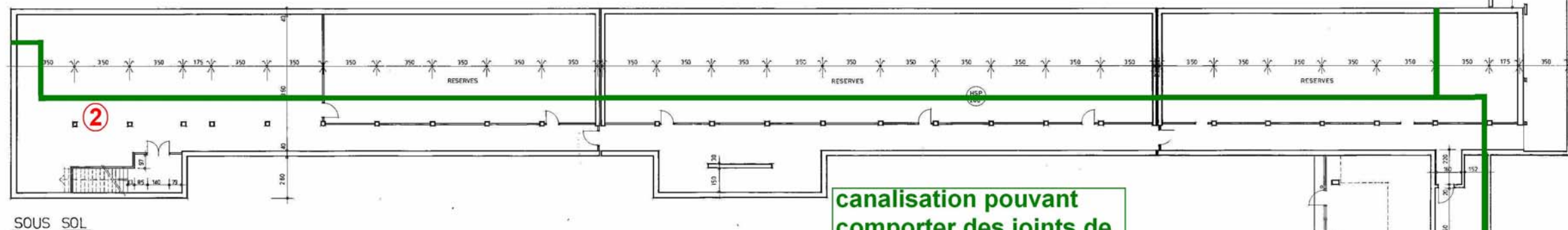
Composé en amiante ciment

	Bacs à sable / à fleurs
	Event de conduits
	Volets Coupe feu
	Clapets coupe feu
	Gaine horizontale
	Gaine verticale

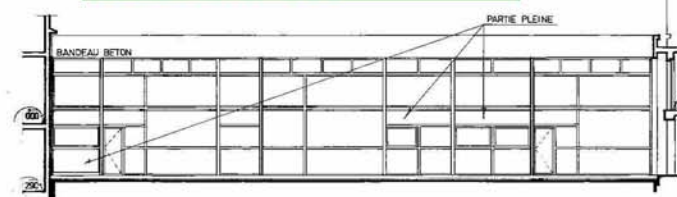
EMETTEUR DU PLAN :  BUREAU VERITAS CB 666 – Service BTP 2 5, Boulevard Marcel Pourtout 92563 RUEIL MALMAISON Tel : 01 47 52 49 55 Fax : 01 47 52 49 65	TITRE : Repérage des matériaux et produits contenant de l'amiante	
	Cient : CONSEIL GENERAL 92	Affaire n° : 1583049
	ADRESSE : Cité scolaire A. Camus 131 rue Pierre Joigneaux 92270 BOIS COLOMBES	
	Réalisé le : 28/05/2006 Revision n° : 0	Réalisé par : J.L. PROUEUR 10 PLANS Echelle :



Enveloppe de calorifuge amiantée



canalisation pouvant comporter des joints de bride amiantés



FACADE OUEST C.D.I.

porte CF

porte CF

Ville de Bois Colombes

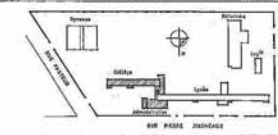
Cité Scolaire Albert Camus

131 rue Pierre Joigneaux
92270 Bois Colombes



01

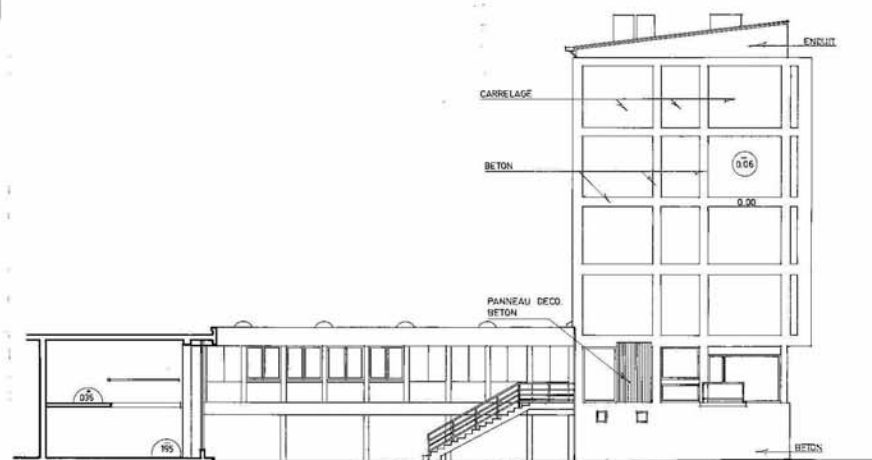
COLLEGE ADMINISTRATION ET LOGEMENTS
PLANS COUPE FACADE



Maître d'ouvrage : DEPARTEMENT DES HAUTS DE SEINE
DIRECTION DE L'ACTION SCOLAIRE
Maître d'œuvre : DU DEPARTEMENT DES HAUTS DE SEINE
2 à 16 Bd SOUFFLOT - 92000 NANTERRE

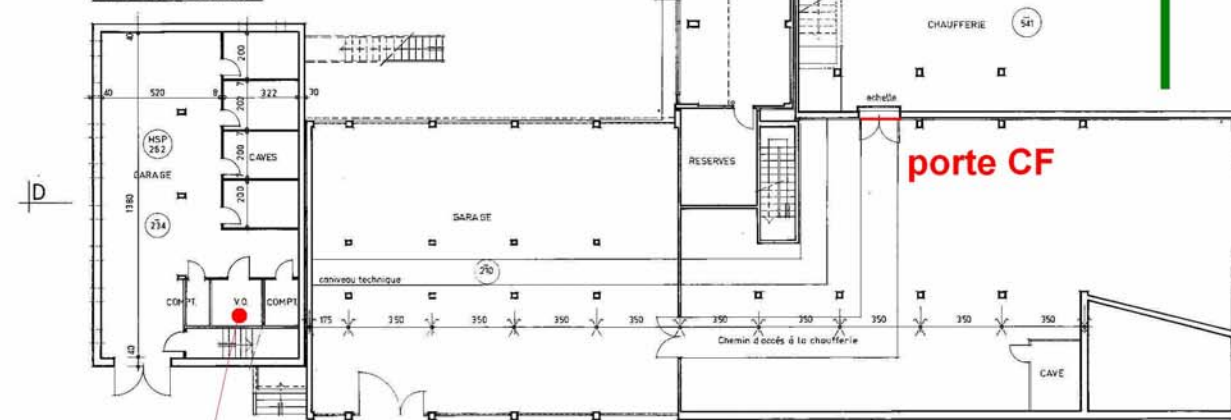
ECHELLE : 1/100

Nov. 87



FACADE SUD

REZ DE JARDIN



colonne vide-ordures



jointes amiantés
sur oculus de portes

colonne vide-ordures

Ville de Bois Colombes
Cité Scolaire Albert Camus
131 rue Pierre Joigneux
92270 Bois Colombes

92
CONSEIL GENERAL DES
HAUTS DE SEINE

02 A

COLLEGE ADMINISTRATION ET LOGEMENTS
PLANS FACADES

Maître d'ouvrage : DEPARTEMENT DES HAUTS DE SEINE
DIRECTION DE L'ACTION SCOLAIRE
Maître d'œuvre : DU DEPARTEMENT DES HAUTS DE SEINE
2 & 16 Bd SOUFFLOT - 92000 NANTERRE

ECHELLE : 1/100
Escalier B Collège Armoire elect

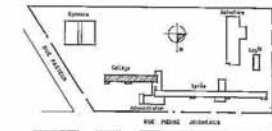
Nov 87

MODIFICATIONS

Ville de Bois Colombes
Cité Scolaire Albert Camus
131 rue Pierre Joigneaux
92270 Bois Colombes

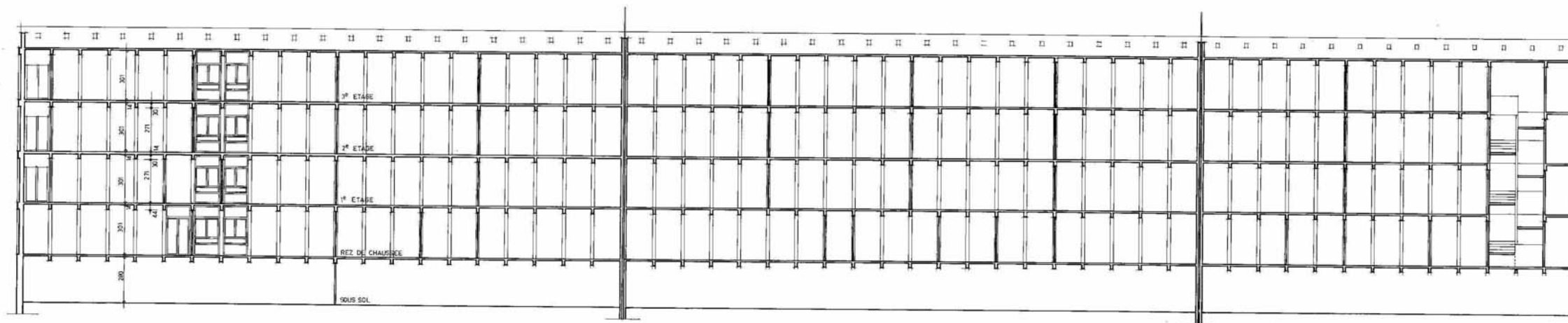


COLLEGE
PLANS COUPES

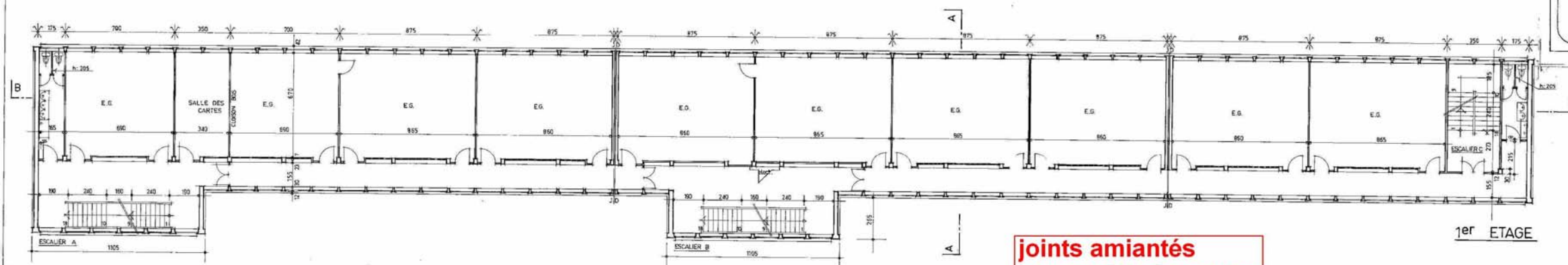


Maître d'ouvrage : DEPARTEMENT DES HAUTS DE SEINE
Maître d'œuvre : DIRECTION DE L'ACTION SCOLAIRE
DU DEPARTEMENT DES HAUTS DE SEINE
2 à 16 Bd SOUFFLOT - 92000 NANTERRE

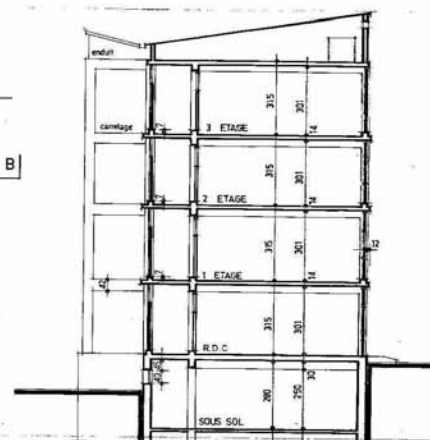
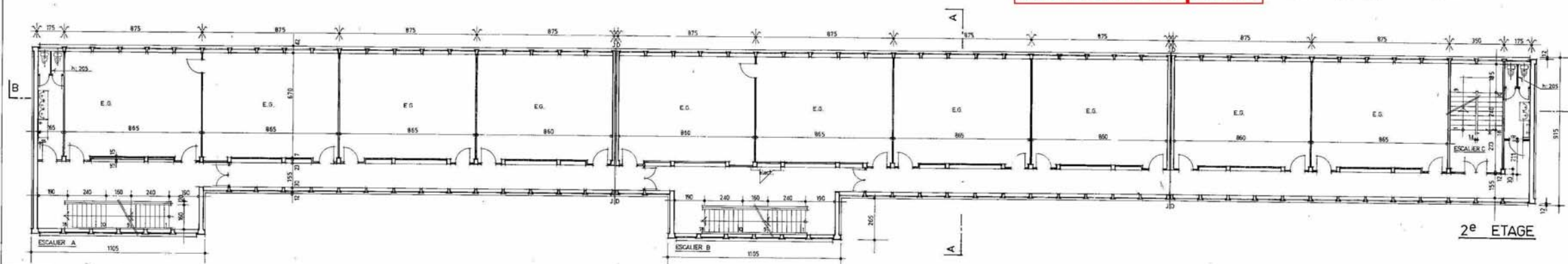
NOTIFICATION	ECHELLE : 1/100	Nov. 87
	Escalier B Armoires elect. 1er, 2e & 3e	



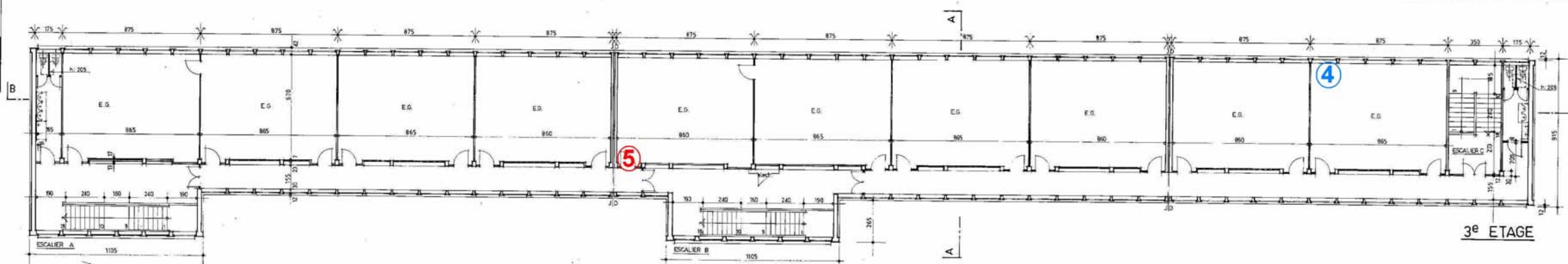
COUPE BB



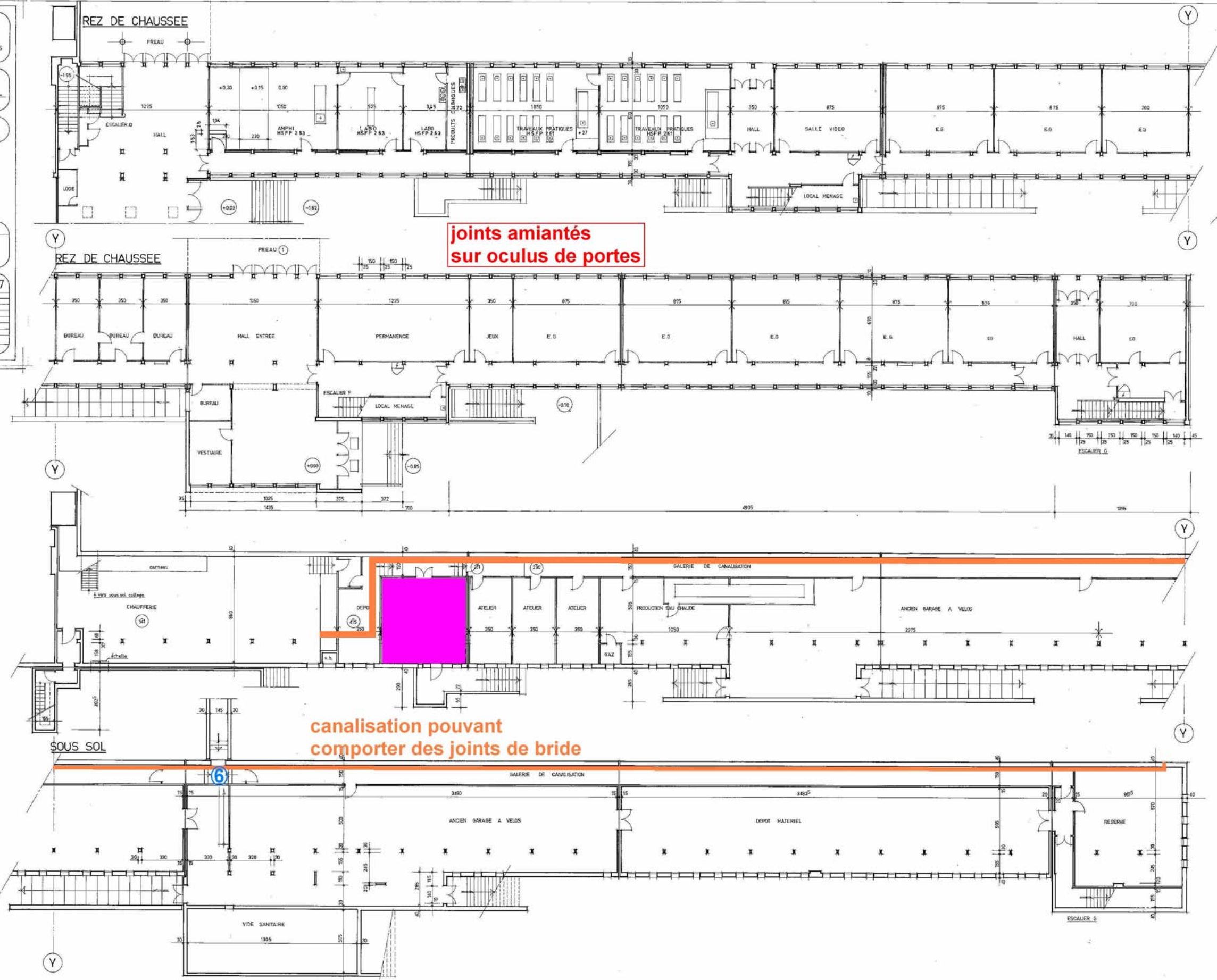
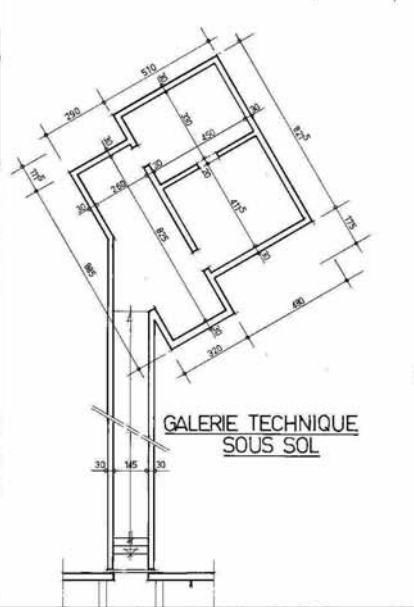
jointes amiantés
sur oculus de portes



COUPE AA



MODIFICATIONS	ECHELLE : 1/100	Nov. 87
	WISE A JOUE	JUL 88
	Mise à jour RUC, Amph. Labo.	30/7/88



**joints amiantés
sur oculus de portes**

**canalisation pouvant
comporter des joints de bride**

Ville de Bois Colombes
Cité Scolaire Albert Camus
131 rue Pierre Joigneaux
92270 Bois Colombes

07 A

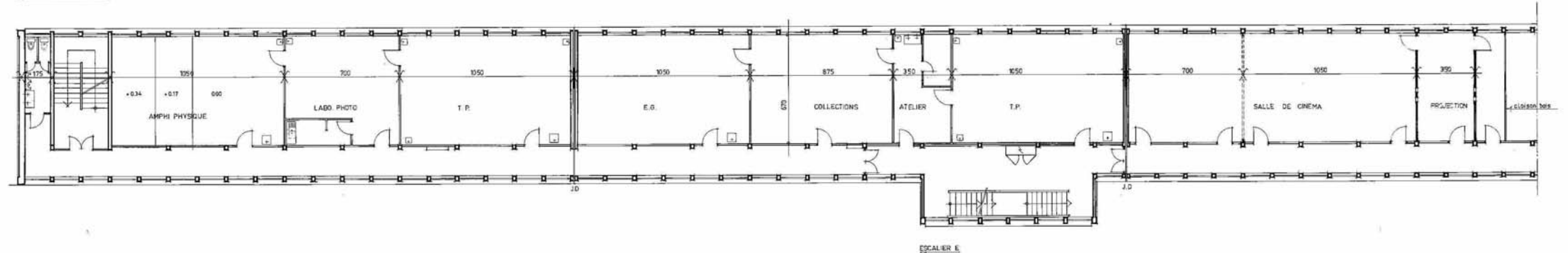
LYCEE
PLANS 1er ET 2ème ETAGES

Maître d'ouvrage : DEPARTEMENT DES HAUTS DE SEINE
DIRECTION DE L'ACTION SCOLAIRE
DU DEPARTEMENT DES HAUTS DE SEINE
2 à 16 Bd SOUFFLOT - 92000 NANTERRE

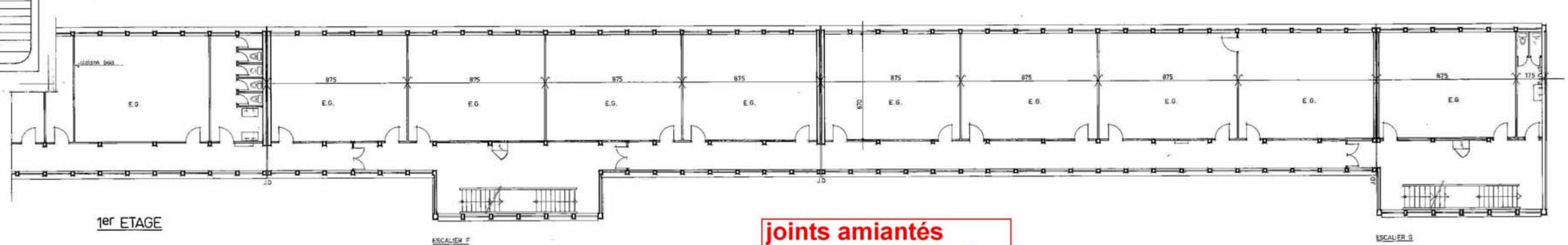
MODIFICATIONS

ECHELLE : 1/100
MISE A JOUR
Nov. 87
JUL. 91

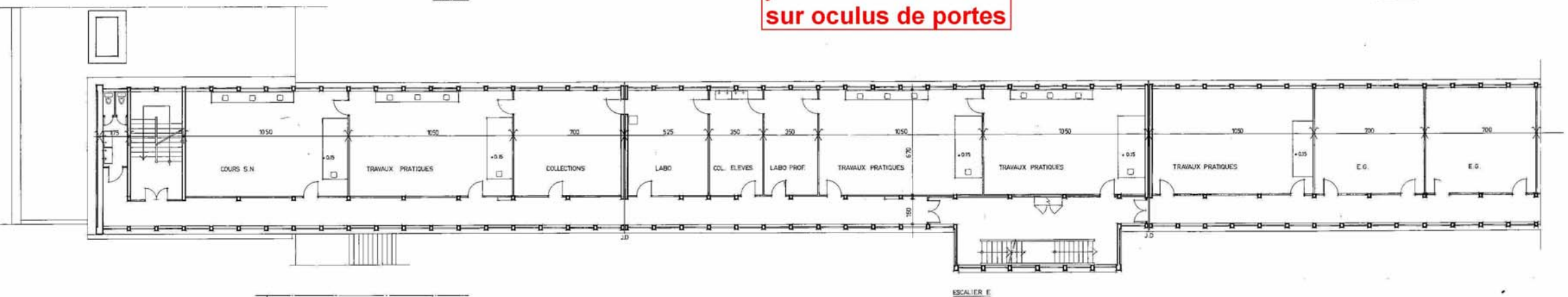
2ème ETAGE



2ème ETAGE

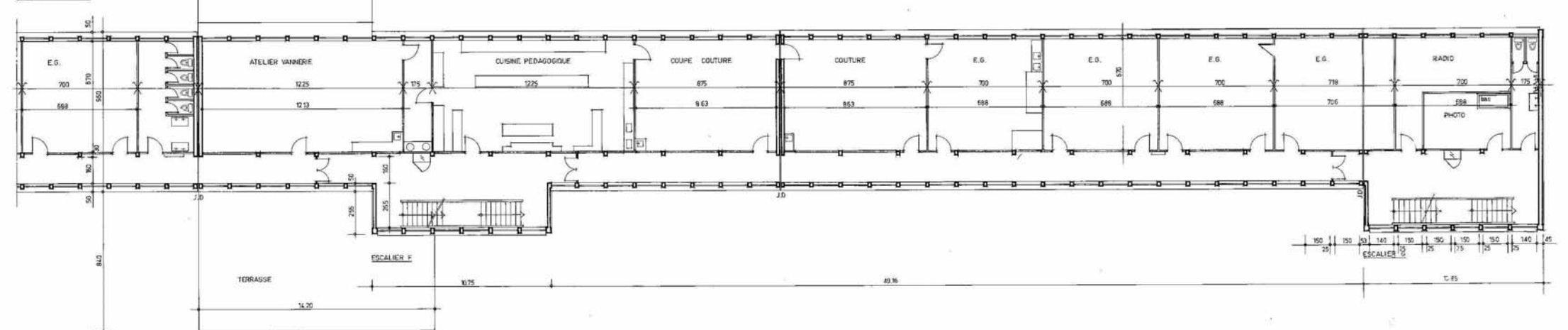


1er ETAGE



jointes amiantés
sur oculus de portes

1er ETAGE



MODIFICATION	ECHELLE : 1/100	Nov. 87
	MISE A JOUR	JULI 91

TOITURE

Cheminée

TERRASSE GRAVILLON

EP

EP

TERRASSE GRAVILLON

This architectural drawing shows a plan view of a terrace and roof structure. At the top, a rectangular area is labeled 'TOITURE' (Roof). Below it, a small square is labeled 'Cheminée' (Chimney). The main area is a large rectangle labeled 'TERRASSE GRAVILLON' (Gravel Terrace). A vertical line with a crossbar is located in the center of the terrace. The bottom edge of the terrace is labeled 'EP' (Eau Pluviale - Rainwater). The entire drawing is enclosed in a double-line border.

Architectural floor plan of the 1st floor of the 'Bâtiment des Sciences' at the University of Caen. The plan shows a long corridor with various rooms and service areas. A red box highlights the text 'joints amiantés sur oculus de portes' (asbestos gaskets on door oculi).

**jointés amiantés
sur oculus de portes**

Ville de Bois Colombes
Cité Scolaire Albert Camus
131 rue Pierre Joigneaux
92270 Bois Colombes

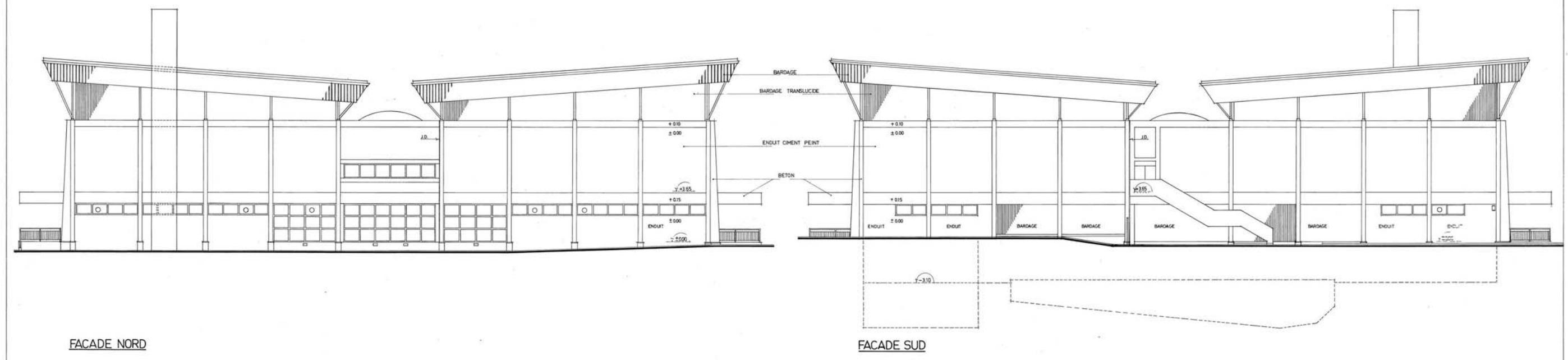
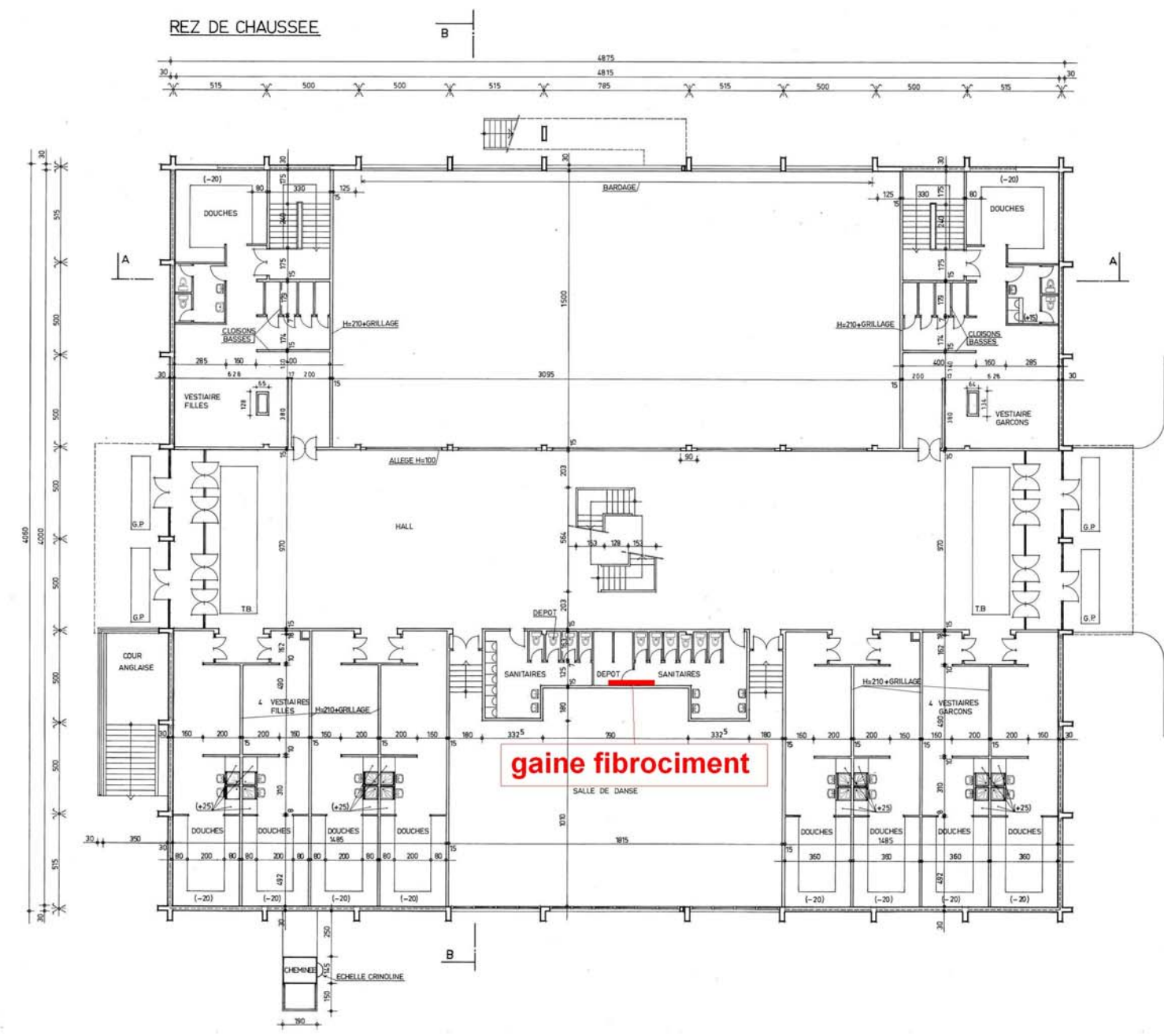
CONSEIL GENERAL DES HAUTS DE SEINE

B
15

GYMNASE
PLAN REZ DE CHAUSSEE ET FACADES

Maître d'ouvrage : DEPARTEMENT DES HAUTS DE SEINE
Maître d'œuvre : DIRECTION DE L'ACTION SCOLAIRE
DU DEPARTEMENT DES HAUTS DE SEINE
2 à 16 Bd SOUFFLOT - 92000 NANTERRE

MODIFICATIONS
A
B
ECHELLE : 1/100
RDC : Vestiaires Filles et Garçons
Modification accès vestiaires, danse
Nov. 87
- 07/93



Ville de Bois Colombes

Cité Scolaire Albert Camus

131 rue Pierre Joigneaux

92270 Bois Colombes

92

CONSEIL GÉNÉRAL DES HAUTS DE SEINE

16

B

GYMNASE

PLAN DE L'ETAGE ET COUPE

Maître d'ouvrage

DEPARTEMENT DES HAUTS DE SEINE

DIRECTION DE L'ACTION SCOLAIRE

DU DEPARTEMENT DES HAUTS DE SEINE

2 à 16 Bd SOUFFLOT - 92000 NANTERRE

MODIFICATIONS

ECHELLE : 1/100

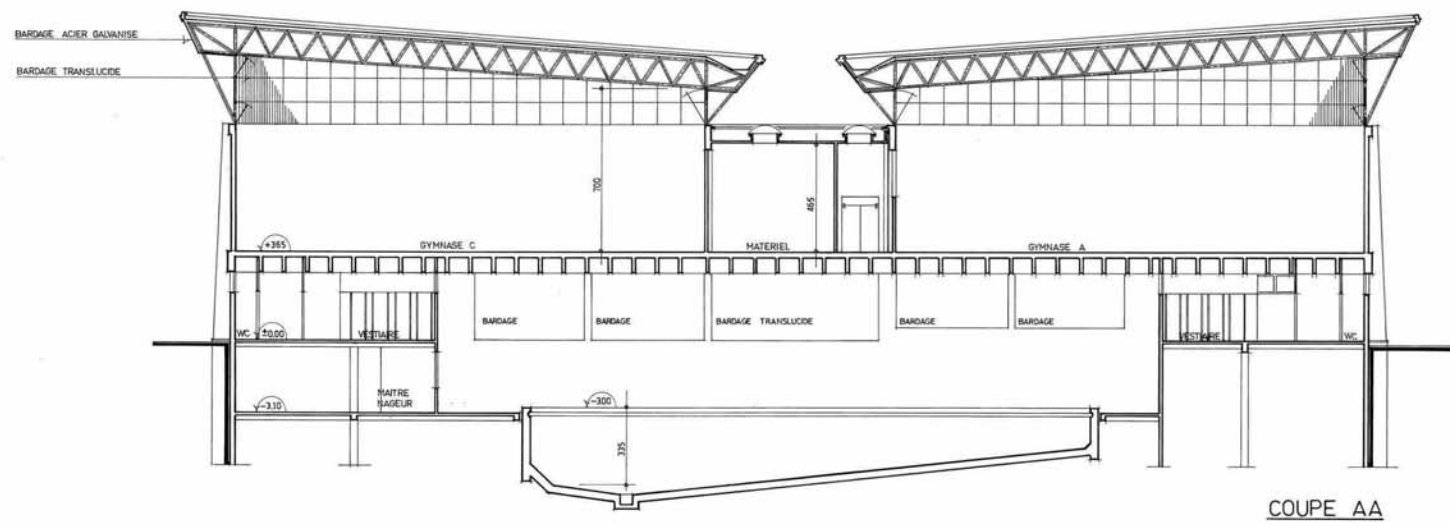
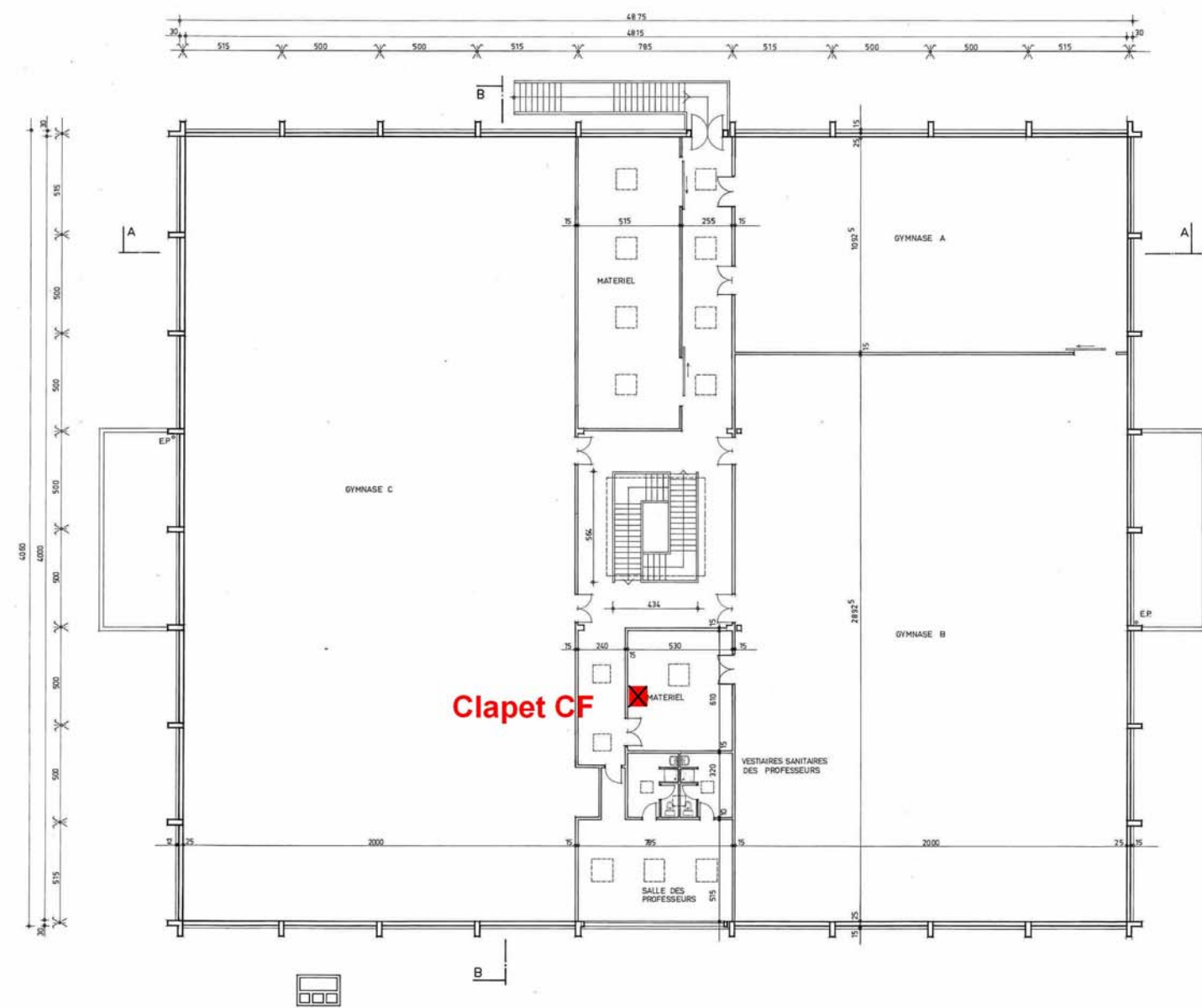
Nov 87

Mise à jour coupe AA

67/93

Modification portes et accès

67/93



Ville de Bois Colombes
Cité Scolaire Albert Camus
131 rue Pierre Joigneaux
92270 Bois Colombes

92
CONSEIL GÉNÉRAL DES
HAUTS DE SEINE

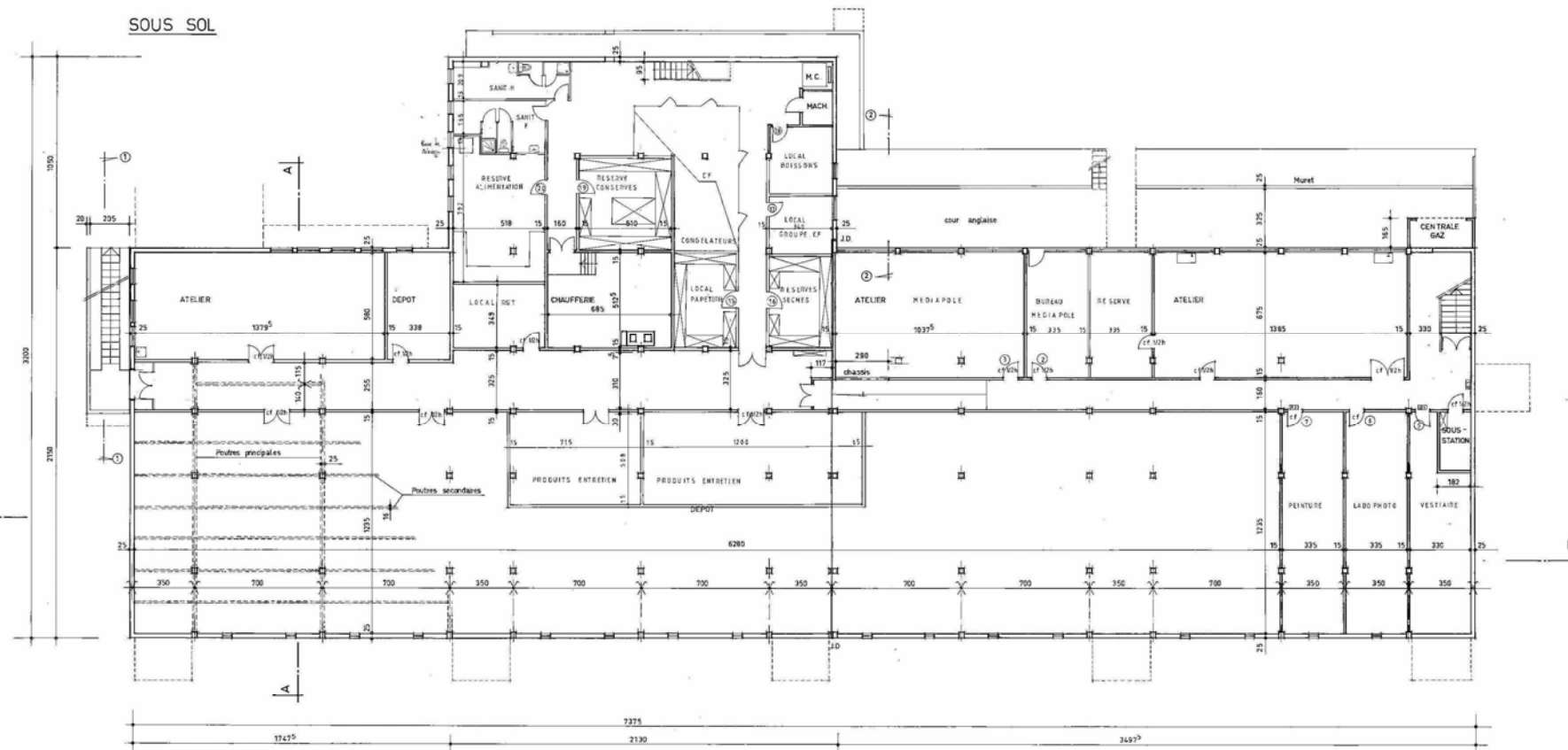
12 A

REFECTOIRE
PLANS FACADES

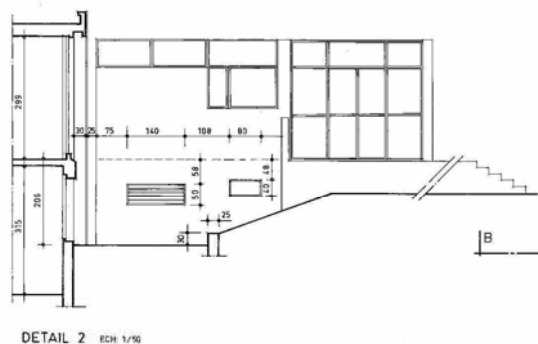
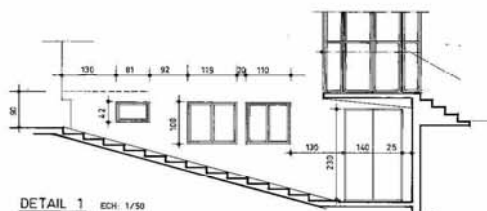
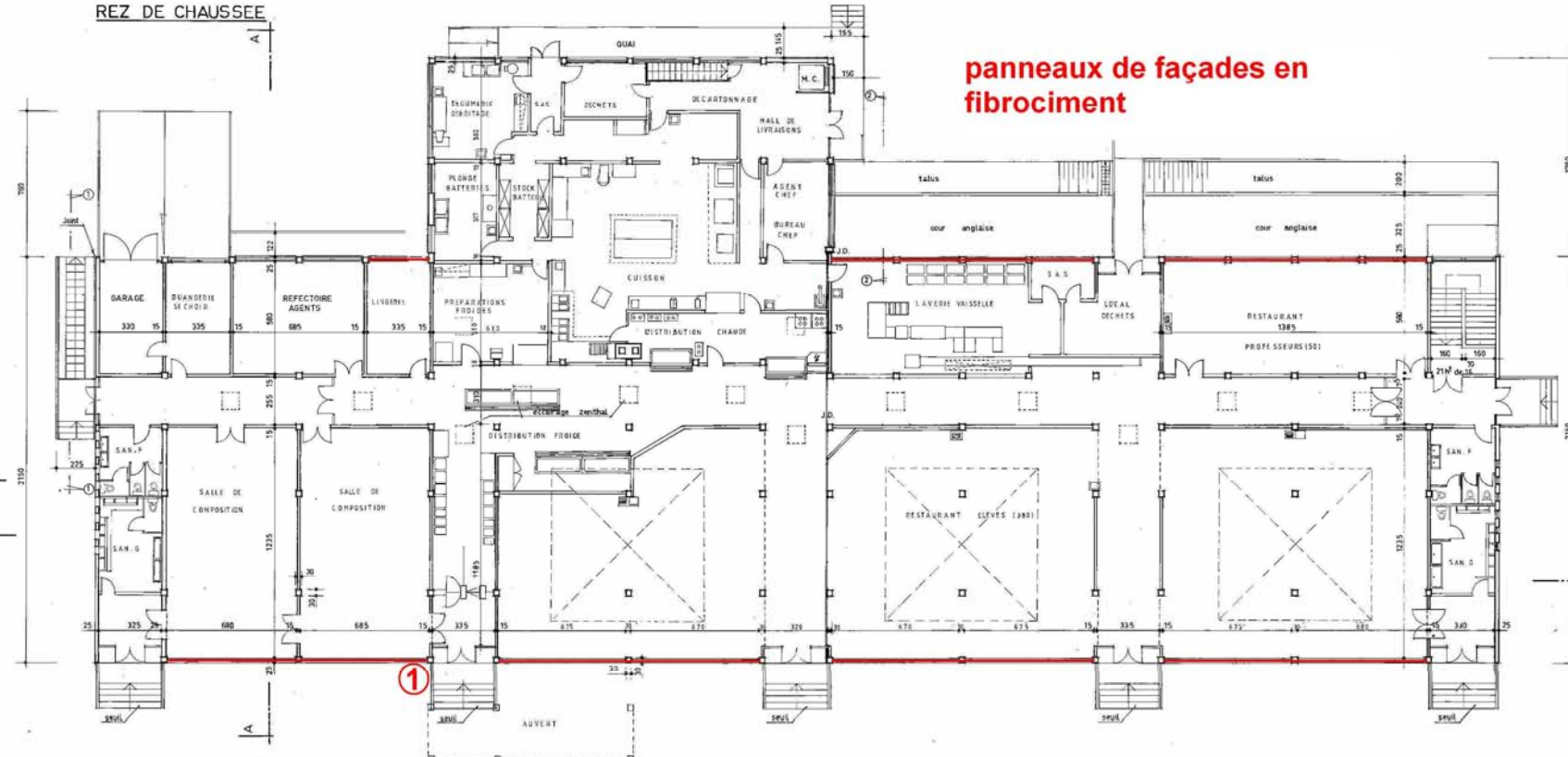
Maître d'ouvrage : DÉPARTEMENT DES HAUTS DE SEINE
DIRECTION DE L'ACTION SCOLAIRE
Maître d'œuvre : DU DÉPARTEMENT DES HAUTS DE SEINE
2 à 16 Bd SOUFFLOT - 92000 NANTERRE

ECHELLE : 1/100
N° 87
Rénovation cuisine réfectoire

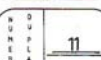
SOUS SOL



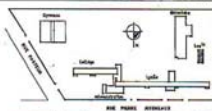
REZ DE CHAUSSEE



131 rue Pierre Joigneaux
92270 Bois Colombes



LOGEMENTS DU PERSONNEL
PLANS COUPES FACADES



Maître d'ouvrage	DEPARTEMENT DES HAUTS DE SEINE
	DIRECTION DE L'ACTION SCOLAIRE
Maître d'œuvre	DU DEPARTEMENT DES HAUTS DE SEINE
	2 à 16 Bd SOUFFLOT - 92000 NANTERRE

ECHELLE : 1/100

Nov. 87

[illegible][illegible][illegible]